

MONITOR SECTORIAL

D i c i e m b r e 2 0 0 4

Año 1 - N° 4

Panorama Sectorial: Esmeralda 135 - 4° "B" - (C1035ABC) Buenos Aires - Argentina
Tel./ Fax: (54 - 11) 4327- 1094 (lineas rotativas)
e-mail: informe@panoramasectorial.com

Diciembre de 2004

INDICE

Sección	Página
PANORAMA EMPRESARIO	2
AUTOMOTORES Y AUTOPARTES	24
CONSTRUCCION	26
CUEROS	28
GASEOSAS	30
LACTEOS	32
LANAS	34
OLEAGINOSOS	37
SHOPPINGS Y SUPERMERCADOS	40
SIDERURGIA	41
<i>Metodología</i>	43

Registro Nacional de la Propiedad Intelectual en trámite. Queda hecho el depósito que marca la ley 11.723. Todos los derechos reservados. Prohibida su reproducción total o parcial.
Director y Propietario: Lic. Javier Oscar Puiggrós.

PANORAMA EMPRESARIO

Contenido

Noticias de Empresas	5
BMW subió las ventas un 7,3% en Noviembre	5
Ahold insiste con la venta de Disco a Cencosud	5
LG vuelve a vender en el país	5
Siemens también hace negocios en China	6
Alianza entre LoJack y la terminal Iveco	6
Pesquera Santa Elena	6
Hyundai obtiene el grado máximo de confianza financiera	6
France Telecom vendió su parte en STMicroelectronics	7
Dietrich envía autos blindados a Arabia	7
Pfizer se presentará ante la Justicia	7
IBM no fabricará más computadoras	8
Nokia firma acuerdo con Cingular	8
El control de Quilmes sigue en manos argentinas	8
Se cierra la historia de frigoríficos CAP	9
El dueño de Aerolíneas pone un pie en Chile	9
Farmacia con marca propia	9
Vale do Río Doce recompra deuda	9
Nuevos modelos de Peugeot, Toyota y Citroën	10

Rolls Royce lanza un modelo blindado.....	10
ANCAP denunciará a la Argentina en Mercosur y OMC	10
En Carrefour prevén mejora de ventas en supermercados	11
Autoridades de Ford estiman mejoras en el sector	11
Quesos de exportación	11
Coto renegocia deuda	11
Peugeot-Citroën comprará más autopartes cordobesas	12
Vinos a China	12
Air France-KLM presentó beneficios	12
Volare es investigada por la justicia	12
American Falcon vuelta a Punta del Este	13
Laboratorios Bagó en Rusia	13
Contrato para Iveco	13
Inversiones de Empresas	14
Renegociación de contratos con Edenor y Edesur	14
Las heladerías Freddo se extienden frontera afuera	14
Coto crece en Rosario	14
Ampliación láctea	15
Esso propone equiparar precios de naftas con los de la región.....	15
Freddo invierte para renovar su imagen	15
Aerolíneas Argentinas sigue con plan de expansión de su flota.....	16
Audi invertirá 11.600 millones de euros hasta 2009	16
Lufthansa invertirá u\$s 1.500 M	16
Repsol-YPF busca petróleo cerca de las Islas Malvinas	16
Inversión en Formosa	17

Iberia adquirirá veinte aviones Airbus A-320	17
Samsung invierte u\$s 24.000 MM en chips	17
Segmento corporativo	18
Andan inaugura un shopping riojano	18
Laboratorio Gramón relanza el Merthiolate	18
Quedó sellada la venta de Movicom a Telefónica Móviles	18
Pdvsa prevé inversiones en Neuquén	19
Etiqueta Negra rumbo al interior	19
Baggio compra planta de Noel	19
Bagó invierte en Paquistán	20
Abrió sus puertas Nordelta Centro Comercial	20
Telteca Winery invierte u\$s 2,5 M en Argentina	20
Cartellone apuesta por la energía eléctrica	20
Goldman Sachs dejó Alto Palermo	21
Expansión regional de ATS	21
Makro y Jaguar se expanden	21
Proagro emprende la plantación de maní	22
Plan de expansión de Le Coq Sportif	22
Swift invertirá para aumentar su producción	22
NEC fabricará computadoras en Argentina	22
Cresud comprará tierras en Brasil	23
10 años de Isenbeck en Argentina	23
Centro comercial Deriva	23

Noticias de Empresas

BMW subió las ventas un 7,3% en Noviembre

El fabricante alemán BMW aumentó las ventas de sus tres marcas, BMW, Mini y Rolls-Royce, en Noviembre un 7,3 por ciento, hasta los 104.425 automóviles, en comparación con el mismo mes del año anterior, informó la compañía.

De Enero a Noviembre, las entregas de turismos de BMW mejoraron un 8,6 por ciento, hasta los 1,09 millones de unidades.

Infobae

Ahold insiste con la venta de Disco a Cencosud

La empresa de distribución holandesa Ahold comunicó que ha apelado la decisión del juzgado de San Rafael (Mendoza, Argentina) de prohibir la venta de las acciones de su filial argentina Disco al grupo chileno Cencosud.

El pasado 1 de Noviembre Ahold vendió el 84,75 por ciento de las acciones de Disco a Cencosud por un valor de 315 millones de dólares, sin incluir pasivos.

El juzgado de Mendoza falló el pasado 2 de Diciembre contra esta transacción y la consideró irregular alegando que la Comisión Nacional de Defensa de la Competencia de Argentina tenía todavía que darle su visto bueno, según fuentes de Ahold.

Infobae

LG vuelve a vender en el país

La compañía surcoreana LG Electronics retomó sus operaciones comerciales. Después de cuatro años de limitarse a trabajar con tareas de servicios de posventa, la empresa de electrodomésticos retomó la comercialización de sus productos en el mercado local y se prepara para ingresar en el competitivo negocio de la telefonía celular.

LG había llegado a Argentina a mediados de los 90 de la mano de un acuerdo con la firma local Radio Victoria, que tomó la licencia de la marca surcoreana. En 2000, cuando el contrato llegó a su fin, la casa matriz de LG decidió hacerse cargo en forma directa de las operaciones domésticas. Pero esta decisión coincidió con el inicio de la crisis económica nacional, lo que llevó a LG a suspender sus planes comerciales hasta hace apenas unos meses.

La Nación

Siemens también hace negocios en China

La división de Sistemas de Transportes de Siemens (Siemens TS) venderá a las autoridades chinas de ferrocarriles 180 locomotoras eléctricas de 184 toneladas capaces de alcanzar una velocidad máxima de 120 kilómetros por hora para el transporte de mercancías. El suministro comenzará a mediados de 2006 y se completará a finales de 2007, añadió una fuente de Siemens.

Adicionalmente, el grupo alemán ha firmado otro acuerdo para entrar en el mercado chino de tecnología GSM-R, una plataforma de comunicación inalámbrica desarrollada específicamente para las comunicaciones ferroviarias y en la que Siemens es líder mundial.

Infobae

Alianza entre LoJack y la terminal Iveco

La empresa de recuperación vehicular LoJack y la fabricante de camiones Iveco acordaron una alianza para brindar soluciones a la inseguridad en el transporte. LoJack testeará su sistema de recupero de camiones y cargas a partir del "know how" que aportará la automotriz sobre el sector. Para combatir la piratería del asfalto, LoJack desarrolló "Secure Logistic", basada principalmente en un sistema satelital que permite la detección temprana de situaciones de posibles robos.

Clarín

Pesquera Santa Elena

Pesquera Santa Elena (Pesel) fabrica y comercializa surimi (creación japonesa); proteína de pescado elaborada con carnes finas de especies patagónicas. Para su producción utiliza como materia prima recursos subexplotados de las frías aguas australes, como la merluza de cola y la polaca. La producción de la empresa ronda las 11 mil toneladas anuales, de las que exporta el 70 por ciento. Los destinos son, principalmente, Brasil y España, pero también llega a varios países latinoamericanos. El socio mayor del Mercosur acapara casi el 40 por ciento de sus ventas.

La Nación

Hyundai obtiene el grado máximo de confianza financiera

La agencia de calificación financiera Moody's ha concedido al fabricante surcoreano de automóviles Hyundai su grado máximo de confianza financiera. El vicepresidente de

Hyundai, Kim Dong-Jin, indicó que "el objetivo de ser reconocidos mundialmente como auténticos líderes en el mercado automovilístico sigue siendo prioritario".

En los diez primeros meses del año, la firma asiática alcanzó una cuota de mercado del 51% en Corea del Sur, mientras que registró un nivel de penetración del 2,5% en Estados Unidos y del 2,1% en el mercado europeo.

Infobae

France Telecom vendió su parte en STMicroelectronics

El operador francés de telecomunicaciones France Telecom vendió el 3,3 por ciento que tenía en el fabricante de semiconductores STMicroelectronics.

Fuentes próximas al mercado calcularon un precio de venta de 15,75 euros por acción, lo que representaría un valor total de 472 millones de euros.

Si bien el operador se deshizo así de la totalidad de la participación de la que tenía libre disposición, sigue controlando otros 26,4 millones de títulos de los que no se podía desprender, por estar vinculados a una obligación de reembolso con la fecha del 6 de Agosto del año próximo.

Infobae

Dietrich envía autos blindados a Arabia

La Argentina comenzó a exportar autos blindados a Arabia Saudita por primera vez en la historia, por un valor de 200 mil dólares, en el marco de un escenario de fuerte potencial de crecimiento de la relación comercial con ese país.

El grupo argentino Dietrich informó en un comunicado que el primer despacho está integrado por cuatro vehículos blindados.

La compañía, que en Argentina comercializa automóviles, sólo señaló que la compra "fue realizada por una empresa internacional que opera tanto en Argentina como en Arabia Saudí".

Infobae

Pfizer se presentará ante la Justicia

Pfizer se encuentra en plena batalla con el gobierno alemán por la inclusión de Lipitor (llamado Sortis en Alemania) en un grupo llamado "jumbo" que agrupa drogas genéricas, lo que implica una amplia reducción del precio del medicamento. Dicho grupo es parte de una política alemana de precios que busca recortar 1.000 millones de euros (u\$s 1.300 millones) de costos en salud. El sistema exige a los fármacos con nuevos ingre-

dientes activos o productos que muestran una mejora terapéutica real, a diferencia de los productos similares del mismo tipo. Pfizer argumentó que Lipitor muestra mejoras terapéuticas y dijo que no reducirá el precio del medicamento en Alemania.

Infobae

IBM no fabricará más computadoras

IBM está negociando la venta de su área de computadoras personales (su mercado tradicional desde que en 1981 fabricó su primer PC) en una operación valorada en hasta 2.000 millones de dólares. Algunas versiones indican que IBM está en conversaciones con Lenovo (ex Legend), principal fabricante chino de computadoras, y al menos otra compañía. La operación incluiría todos sus aparatos de mesa y portátiles, que tendrían un valor de entre 1.000 y 2.000 millones de dólares. Todo indica que la compañía tiene previsto centrarse en otros tipos de negocios más rentables como los de servidores corporativos y el de servicios informáticos a empresas.

Infobae

Nokia firma acuerdo con Cingular

El grupo nórdico Nokia y la operadora Cingular han firmado una ampliación de contrato de dos años para el equipamiento, software y servicios de red GSM/EDGE.

Según el acuerdo celebrado, Nokia proporcionará a la operadora el equipamiento de núcleo y radiofrecuencia GSM/EDGE.

Además, el grupo nórdico se ha comprometido a entregar dispositivos UMTS para su despliegue comercial por parte de Cingular en el cuarto trimestre de 2005.

Infobae

El control de Quilmes sigue en manos argentinas

Carlos Miguens, de la familia fundadora (Bemberg) de cervecería Quilmes, evitó que la brasileña Brahma ampliaran su participación en el control de la cervecera. Los brasileños que ya poseen 39,5% de Quilmes, prevén volver a la carga en Abril.

Si bien Carlos Miguens retiene el control de la empresa (con 54,8% de los votos, el contrato establece que a partir de 2009 sus socios brasileños tienen derecho a solicitar la fusión total de las dos empresas. Esto quiere decir que para entonces podrían finalmente crecer al 100% de Quilmes.

Clarín

Se cierra la historia de frigoríficos CAP

El Ministerio de Economía, encargado de la administración de los bienes residuales de la Corporación Argentina de Productores de Carnes (CAP) —en disolución desde 1994— dispuso su liquidación definitiva.

La CAP había sido disuelta en 1979. Una ley del Congreso, en 1985, intentó recrearla, pero el peso de las deudas acumuladas lo impidió. Del emporio de 10.000 obreros sólo quedaba el frigorífico Cuatrerros, que finalmente también bajó las persianas. En 1993 se planteó su liquidación final, incluida su cuota Hilton de 407 toneladas.

Clarín

El dueño de Aerolíneas pone un pie en Chile

El grupo Marsans, dueño de Aerolíneas Argentinas, da el paso decisivo hacia su objetivo de expansión en América Latina concretando su primer vuelo regular entre Punta Arenas y Santiago (Chile) con la flamante Aerolíneas del Sur, en la que invirtió 10 millones de dólares. La nueva empresa chilena generó controversias dentro del mercado de ese país, pero finalmente recibió la autorización comercial para operar del gobierno del país trasandino.

Firmas locales, como Sky y Lan Chile, habían pedido al gobierno argentino reciprocidad y una apertura total de los cielos de cabotaje, porque consideran Aerolíneas del Sur como una filial de Aerolíneas Argentinas.

La Nación

Farmacia con marca propia

La cadena de farmacias Farmacity completó una línea de 300 productos de marca propia con el lanzamiento de una línea de champúes y acondicionadores. La empresa incursiona en el negocio de artículos de marca propia desde hace dos años, y en la actualidad cuenta con 64 locales distribuidos en la Capital Federal, el Gran Buenos Aires y la provincia de Córdoba.

La Nación

Vale do Río Doce recompra deuda

Vale do Río Doce, la principal empresa de minería de Brasil y principal exportadora mundial de mineral de hierro, recompra títulos de su propia deuda con vencimiento en 2007 en el mercado internacional por u\$s 300 millones. Según fuentes empresarias la

compañía aprovecha su fuerte generación de caja, solidez de su balance y de su posición financiera para recomprar su títulos con vencimiento en 2007. A través de la reducción del endeudamiento está adicionalmente fortaleciendo su balance", y estos esfuerzos persiguen el objetivo de la empresa de alcanzar el "grado de inversión" en el mercado.

Infobae

Nuevos modelos de Peugeot, Toyota y Citroën

El grupo automovilístico francés PSA y el japonés Toyota anunciaron tres pequeños modelos de cuatro plazas destinados al mercado europeo que van a desarrollar a partir de su plataforma común, el Peugeot 107, el Toyota Aygo y el Citroen C1.

Estos tres modelos, producto de tres años de colaboración entre los dos fabricantes, se presentarán oficialmente en el Salón del Automóvil de Ginebra de Marzo próximo y su comercialización en el Viejo Continente se iniciará durante el año 2005, explicaron PSA y Toyota en un comunicado conjunto.

Infobae

Rolls Royce lanza un modelo blindado

El fabricante británico de automóviles de lujo Rolls-Royce, perteneciente al grupo BMW, producirá un modelo blindado, con el fin de responder a la demanda de este tipo de vehículos generada por la amenaza terrorista global, indicó el director de la firma para la región de Asia-Pacífico, Colin Kelly.

Kelly, que realizó estas declaraciones durante la conmemoración del centenario de la marca en Hong Kong, destacó que existe una fuerte demanda para los modelos blindados, por lo que Rolls-Royce comercializará desde el próximo año un automóvil de estas características.

Infobae

ANCAP denunciará a la Argentina en Mercosur y OMC

La empresa estatal uruguaya de combustibles ANCAP denunciará al Gobierno argentino frente a los organismos de solución de controversias del Mercosur y la Organización Mundial del Comercio por lo que considera un trato discriminatorio.

Recordemos que el Gobierno argentino y los productores y refinerías acordaron estabilizar los precios de venta final de los combustibles, sobre la base de un valor original de referencia del barril de petróleo que últimamente fue fijado en u\$s 35.

Petrolera del Conosur (ex Sol Petróleo) propiedad de ANCAP, debe pagar el costo inter-

nacional real del barril, cercano a los u\$s 50 para abastecer a sus 172 gasolineras localizadas en Buenos Aires, Córdoba y Entre Ríos.

Infobae

En Carrefour prevén mejora de ventas en supermercados

Según autoridades del Grupo Carrefour, el consumo en supermercados se ubicará al finalizar el año en los niveles anteriores a la crisis de 2001, y entre un 5% y un 7% por encima del registrado en 2003. La misma fuente aclaró, no obstante, que todavía falta un trecho para que el consumo se ubique en el sitio en que estaban en 1998, el último año de crecimiento antes del derrumbe de la economía.

Infobae

Autoridades de Ford estiman mejoras en el sector

Las compañías automotrices esperan vender en 2005 hasta un 18% más de vehículos que durante 2004. Ted Cannis, presidente de Ford y de la Asociación de Fábricas de Automotores de la Argentina (Adefa), estimó un mercado de 280.000 unidades en 2004, y de entre 300.000 y 330.000 en 2005.

El directivo considera que hay confianza en la economía y que las cosas van a estar mucho mejor cuando haya crédito accesible. Señaló, asimismo, que el objetivo de esa industria es lograr un mercado de 500.000 autos en la Argentina

La Nación

Quesos de exportación

La firma La María Pilar Estancias concretó las primeras exportaciones de sus líneas de quesos rumbo a nuevos mercados; sus productos ingresarán en Albania y el Líbano. La empresa, que procesa diariamente 45.000 litros de leche en su planta Catriló, en la provincia de La Pampa, hasta ahora estaba comercializando sus productos en los Estados Unidos y Canadá.

La Nación

Coto renegocia deuda

La cadena de supermercados Coto acordó con la totalidad de sus acreedores la refinanciación a largo plazo de sus pasivos financieros, por un monto de 200 millones de dólares, a una tasa promedio de Libor más 325 puntos básicos y sin garantías. La operación, en la que la empresa estuvo asesorada por la consultora Infupa y el estudio Muñoz

de Toro & Muñoz de Toro, incluyó un aporte de capital de los accionistas de la empresa por 20 millones de dólares. Desde Diciembre de 2001, a pesar de la crisis económica, Coto inauguró 20 locales, con una inversión de 15 millones de dólares.

La Nación

Peugeot-Citroën comprará más autopartes cordobesas

El vicegobernador cordobés a cargo del ejecutivo provincial, Juan Schiaretti, firmó un acta acuerdo a través de la cual la empresa francesa Peugeot-Citroën se compromete a comprar autopartes fabricadas en la provincia durante 2005, por 120 millones de pesos, duplicando la cifra del año en curso. La firma del acuerdo con Peugeot se produjo una semana antes de que se reúna la llamada "mesa de negociaciones" entre la Argentina y Brasil, donde se discutieron los términos del intercambio económico entre los dos socios.

La Nación

Vinos a China

Bodegas Santiago Graffigna inició la exportación de vinos a China, con un volumen de 2.400 cajas de vinos Syrah, Cabernet Sauvignon y Malbec, a un valor FOB de 30 dólares la caja. La finalidad de la empresa es instalarse en el mercado más poblado del mundo con los vinos elaborados en Valle de Pedernal y de Tulum, en San Juan. Gustavo Domínguez, director general de la firma, destacó que ingresar en el mercado chino será una tarea de largo aliento para la empresa.

La Nación

Air France-KLM presentó beneficios

Air France-KLM tuvo 296 millones de euros de beneficios entre Abril y Septiembre pasados, que supuso un incremento del 56,6 por ciento respecto al mismo periodo del año anterior, pese al aumento de la factura de carburante, anunció una fuente de la compañía franco-holandesa.

El incremento de los beneficios se debió a la mejora del resultado de explotación (EBIT), que se multiplicó por más de dos hasta los 451 millones de euros en este primer semestre del ejercicio fiscal, frente a los 218 millones de un año antes.

Infobae

Volare es investigada por la justicia

La aerolínea italiana Volare, cuyo principal accionista es el argentino Eduardo Eurnekian, declaró el estado de insolvencia del grupo, integrado por las empresas Volare Group,

Volare Airlines y Air Europe.

Eurnekian, que en la Argentina controla los aeropuertos, posee 38,6% de la empresa, tras haberla capitalizado en Marzo con 80 millones de euros. Volare había interrumpido sus vuelos y la venta de pasajes luego del embargo de sus aviones por un reclamo de las empresas que se los alquilaban. Volare se encuentra bajo investigación: acumula una deuda de 320 millones de euros y perdió 45 millones. La Justicia italiana sospecha de una supuesta falsedad contable. Asimismo, la consultora KPMG detectó un agujero de varios millones de euros.

Clarín

American Falcon vuelta a Punta del Este

La aerolínea argentina American Falcon retomó sus vuelos a Punta del Este. La compañía aérea está cubriendo la ruta entre Buenos Aires y la ciudad balnearia uruguaya con cuatro vuelos por semana. Al mismo tiempo, continúa operando las rutas hacia la provincia de Salta y las ciudades de Bariloche, Iguazú y Puerto Madryn.

La Nación

Laboratorios Bagó en Rusia

Laboratorios Bagó inauguró su filial en San Petersburgo, Rusia. Allí venderá la línea de productos de Bagó y Química Montpellier, que cubren las distintas clases terapéuticas, tales como antibióticos de amplio espectro, analgésicos, antialérgicos, antiinflamatorios, hipoglucemiantes y antihipertensivos, entre otras. De esta manera se estima para el año 2005 una facturación anual de US\$ 2.800.000 y se prevé para el año 2007 alcanzar los 10.000.000 anuales, ampliando su línea terapéutica con productos de última generación.

La Nación

Contrato para Iveco

La municipalidad de la ciudad de Córdoba decidió preadjudicar a la empresa Iveco Argentina la compra de 100 ómnibus cero kilómetros para el servicio de transporte urbano, operación que demandará un desembolso de \$ 15,2 millones. La financiación de la compra se hará mediante un leasing del Banco Nación.

La propuesta de Iveco mejoró a la que había presentado Volkswagen y que contemplaba el pago de 16,5 millones de pesos.

La Nación

Inversiones de Empresas

Renegociación de contratos con Edenor y Edesur

El Gobierno pretende firmar con Edenor y Edesur un ajuste tarifario del 23 por ciento (que representaría una suba del 15% en las boletas), que regiría desde Febrero y que se sumaría al 15% estacional que se aplique a partir de Enero. Es parte de una renegociación parcial de contratos que las empresas no estarían dispuestas a aceptar. Las distribuidoras de electricidad recibieron sendas cartas del Ministerio de Planificación, ofreciéndoles un Acta Acuerdo similar a la que el Ejecutivo firmó con Edelap. Incluyen un aumento tarifario, compromisos de inversión y el reclamo de desistir de los juicios iniciados por los accionistas de las empresas, contra la Argentina, en el tribunal arbitral del Banco Mundial, el Ciadi.

Clarín

Las heladerías Freddo se extienden frontera afuera

De la mano del fondo de inversión Pegasus, Freddo se prepara para volver a tentar suerte en el exterior. La cadena de heladerías anunció que antes de que termine 2005 planea contar con sucursales propias en distintos países de América Latina. Al respecto, señalaron que están negociando la puesta en marcha de joint ventures con distintos grupos locales para contar con heladerías de su marca en México, Colombia, Paraguay, Chile y Brasil. En una primera etapa, el emprendimiento será centralizado desde Buenos Aires, desde donde se abastecerán los helados que se vendan en los diferentes países de la región.

La Nación

Coto crece en Rosario

La cadena de supermercados Coto inauguró un hipermercado en el mismo predio donde funcionará el shopping Alto Rosario. El establecimiento, que cuenta con 10.000 metros cuadrados de salón de ventas y 5 cajas, permitió la creación de 600 puestos de trabajo. Coto y el grupo IRSA (propietario de Alto Rosario) habían adquirido el terreno a fines de los años 90 por US\$ 24 millones. Para la cadena de supermercados, que acaba de

concluir la reestructuración de sus pasivos, se trata de la apertura número nueve en lo que va del año.

La Nación

Ampliación láctea

La cooperativa láctea cordobesa Manfrey confirmó una inversión de \$ 18 millones hasta 2006 para optimizar la producción de su planta de la localidad de Freyre. Este año la firma ya desembolsó 4 millones de pesos en el mejoramiento del sistema de recibo de leche cruda, pretratamiento y almacenaje. Otros \$ 8,5 millones se destinarán a la reconstrucción y ampliación de la capacidad de la vieja planta de leche en polvo para llevarla a 200.000 litros por día.

Parte de la inversión se empleará, además, en modernizar la segunda planta, para posibilitar que la empresa cuente con una capacidad de secado de 650.000 litros por día.

La Nación

Esso propone equiparar precios de naftas con los de la región

Desde la presidencia de Esso se anticipó la concreción de una inversión de u\$s 200 millones para modernizar la destilería que la firma posee en Campana, entre otras iniciativas. La misma fuente informó que, para ello, la empresa necesita un reajuste de los valores de mercados regionales que restablezca la ecuación económica y un rebalanceo que corrija las actuales distorsiones que atentan contra las economías de las refinerías. Al respecto se mencionó que el litro de nafta súper de u\$s 0,6339 promedio que se paga en Argentina está por debajo de los vigentes en Brasil (u\$s 0,9323), Chile (u\$s 0,8536), y Uruguay (u\$s 1,114)

Infobae

Freddo invierte para renovar su imagen

Según lo anticiparon autoridades de heladería Freddo (del grupo Pegasus), la firma invertirá en los próximos dos años \$ 12 millones en la renovación de su imagen, el desarrollo de una nueva arquitectura y el rediseño de sus sucursales.

Las dos primeras sucursales a ser renovadas serán el nuevo y ampliado local de Patio Bullrich y otro de Callao y Arenales, ambos en la Capital Federal. La nueva imagen se incorporará paulatinamente hasta Septiembre de 2005 en los 30 locales de la cadena, junto con novedosas ofertas en materia de gustos de helados. Asimismo, fue anunciado que, en Febrero próximo, Freddo abrirá una sucursal en Puerto Madero Este.

Infobae

Aerolíneas Argentinas sigue con plan de expansión de su flota

Aerolíneas Argentinas, integrante del grupo español Marsans, anunció la incorporación a su flota de un nuevo Boeing 737-500, que se concretará antes de finales de este año. La compañía señaló en un comunicado que esta nueva incorporación se encuadra en un convenio firmado con el mayor fabricante mundial de aviones para sumar 15 nuevas unidades de ese modelo de aviones, de los cuales ya se han incorporado dos.

Infobae

Audi invertirá 11.600 millones de euros hasta 2009

Audi, la filial automotriz del grupo alemán Volkswagen, invertirá 11.600 millones de euros (15.428 millones de dólares) en nuevos modelos y productos deportivos hasta 2009, informó la compañía.

El 80 por ciento de estas inversiones será canalizado hacia nuevos productos, lo que repercutirá en una expansión de la gama de modelos y de sus variantes, según lo decidido por el consejo de supervisión de Audi. De esta forma, la empresa no se somete a la disminución de planes de inversiones definida por la casa matriz y supera ligeramente el nivel de planificación de años pasados.

Infobae

Lufthansa invertirá u\$s 1.500 M

El consejo supervisor de la compañía aérea Lufthansa aprobó la adquisición de 7 nuevos aviones A340-600 a la constructora aeronáutica europea Airbus, para reforzar su posición en el rentable segmento del largo recorrido, según ha informado la aerolínea alemana. El contrato de compra, cuyo importe no ha trascendido, podría alcanzar los 1.500 millones de dólares (unos 1.125 millones de euros) según el precio de catálogo. Airbus podría realizar las entregas de los nuevos aviones entre 2006 y 2007.

La aerolínea prevé que los nuevos A340-600 le permitirán aumentar su capacidad para afrontar el incremento de la demanda previsto para los próximos años.

Infobae

Repsol-YPF busca petróleo cerca de las Islas Malvinas

Repsol-YPF está buscando petróleo cerca de las Islas Malvinas en un área de 2.400 kilómetros cuadrados, a entre 150 y 300 kilómetros de la costa de Tierra del Fuego.

Fuentes empresarias indicaron que se estima que la tarea le demorará un total de 3

meses y que la inversión para esa etapa será de u\$s 13 millones; si los resultados son alentadores, se pasaría a la etapa de perforación de pozos exploratorios, que demandará otros u\$s 80 millones de inversión. Esos desembolsos son parte del plan ya previsto por la compañía, estimados en unos u\$s 1.000 millones anuales hasta el 2007, repartidos 75% en exploración y producción, 20% en la mejora de las refinerías y estaciones de servicio y 5% en el área química.

Clarín

Inversión en Formosa

La empresa argentina Pluspetrol invertirá 20 millones de dólares el próximo año en la perforación de cuatro nuevos pozos petroleros en la provincia de Formosa. El anuncio fue realizado por el director de Industria, Hidrocarburos y Minería de la provincia, Silvio Basabes, quien señaló que el inicio de las tareas está programado para Febrero próximo. "Actualmente hay una producción cercana a los 20.000 metros cúbicos de petróleo por mes y con nuevas perforaciones se calcula que se duplicará la producción actual", detalló el funcionario.

La Nación

Iberia adquirirá veinte aviones Airbus A-320

Iberia adquirirá veinte aviones Airbus A-320 por un valor aproximado de 678,3 millones de euros (u\$s 900 millones). Estos aparatos serán operados por Iberia en régimen de arrendamiento operativo-financiero por un período de trece a quince años.

La compra se llevará a cabo mediante una operación financiera mixta que integra una emisión de bonos a emitir por Iberbond 2004 Public Limited Comapnay, sociedad constituida en Irlanda, y fondos procedentes de los accionistas de las compañías de arrendamiento japonesas.

Infobae

Samsung invierte u\$s 24.000 MM en chips

La firma sudcoreana Samsung Electronics Co. Ltd., el mayor fabricante mundial de chips informáticos, anunció que invertirá 25 billones de wones (u\$s 24.000 millones) en su negocio de semiconductores hasta el año 2010. Hwang Chang-gyu, presidente del negocio de chips de la empresa, también pronosticó en un comunicado que las ventas de semiconductores crecerían 60 por ciento este año y llegarían a un nivel récord.

Samsung reportó ventas de chips por 17,9 billones de wones en el 2003, mientras que

la inversión de capital en el negocio de semiconductores se estima en 5,77 billones de wones en el 2004.

Infobae

Segmento corporativo

Personal, la empresa celular del grupo Telecom, presentó un servicio exclusivo para el segmento corporativo que permite recibir automáticamente los correos electrónicos de su dirección laboral en su celular. Este año, Personal invirtió 85 millones de dólares en su red de GSM, y la misma cifra está prevista para 2005. Turbo Mail es una potente herramienta de sincronización de e-mail, agenda, contactos, tareas, notas, desarrollada exclusivamente para el mercado corporativo, ya que permite que los usuarios puedan, en tiempo real, recibir, leer, crear, reenviar y responder mensajes de correo electrónico al instante, así como abrir archivos adjuntos y editarlos en caso de ser necesario (Word, Excel, PDF, txt, imágenes).

La Nación

Andan inaugura un shopping riojano

La firma Andan inauguró el primer shopping center de la ciudad de La Rioja. Se trata de un centro comercial que en una primera etapa contará con veinticuatro locales en pleno centro de la capital de la provincia homónima.

La Nación

Laboratorio Gramón relanza el Merthiolate

Laboratorio Gramón, que inició su actividad en el año 1933, pertenece a la familia Serra y es manejado por la tercera y cuarta generación, está exportando su producto insignia Merthiolate a Uruguay, Paraguay, Bolivia y Turquía. Ahora, el laboratorio, tomó la decisión de relanzar este antiséptico para reposicionarlo localmente. Para el emprendimiento se prevé una inversión de 30 millones de pesos

Clarín

Quedó sellada la venta de Movicom a Telefónica Móviles

Telefónica Móviles notificó a la Secretaría de Comunicaciones la aceptación de los términos requeridos por la Resolución 268/2004 de ese organismo, que aprobó el cambio de control de la participación accionaria de la compañía Movicom, filial de BellSouth, a

favor de Telefónica Móviles. Esta última empresa deberá cumplir un cronograma, que oportunamente se definirá, a los efectos de reintegrar bandas de frecuencia por encima de los límites que correspondan. La aprobación definitiva de la adquisición de Movicom en el año 2004, permitirá a Telefónica Móviles realizar inversiones adicionales en infraestructuras en la Argentina de alrededor de 400 millones de pesos.

Infobae

Pdvsa prevé inversiones en Neuquén

La empresa estatal Petróleos de Venezuela (Pdvsa) evalúa comenzar a invertir en la provincia de Neuquén. Una delegación de ejecutivos de la mayor compañía de América Latina mantuvo contactos con funcionarios neuquinos con el fin de "hacer una evaluación de la viabilidad y factibilidad de nuestras inversiones". Autoridades de la empresa venezolana también afirmaron que "Son notorios los recursos hidrocarburíferos que tiene la provincia". Estos comentarios fueron realizados en torno de una reunión mantenida por funcionarios de la empresa petrolera con las máximas autoridades del gobierno de la provincia de Neuquén.

La Nación

Etiqueta Negra rumbo al interior

Con una inversión del orden de los \$ 600.000, Etiqueta Negra, la exclusiva marca de indumentaria desarrollada por Federico Alvarez Castillo, inició su expansión en el interior del país, mediante la apertura de su primer local exclusivo en la ciudad de Rosario. Según lo explicó el empresario "El objetivo es alcanzar una facturación anual de 3,5 millones de pesos".

La Nación

Baggio compra planta de Noel

Rufino Baggio, dueño del grupo RPB, adquirió en una subasta ordenada por el Juzgado Comercial 4, a cargo de Francisco Cárrega, una planta industrial que pertenecía a la firma Noel (actualmente en proceso de quiebra), en la provincia de Mendoza. Además de la planta, Baggio compró varias fincas cercanas a un precio del orden del millón de dólares.

El grupo RPB comenzó a operar en 1959 y en la actualidad es uno de los principales productores de bebidas del país, con participación en los negocios de jugos (con la marca Baggio), gaseosas (Mocoretá), vinos (Uvita) y lácteos (Latte).

La Nación

Bagó invierte en Paquistán

Laboratorios Bagó firmó un acuerdo con la compañía paquistaní Ferozsons Laboratories, por el cual se concretará una inversión de 10 millones de dólares, prevista para un plazo de cinco años. Según lo convenido, Bagó exportará tecnología y abastecerá a ese país de productos biotecnológicos y oncológicos. El acuerdo incluye la construcción de una planta farmacéutica en la ciudad de Lahore, en Paquistán, que producirá medicamentos que en parte se exportarán. La firma del acuerdo, que coincidió con la visita del presidente de Paquistán, Pervez Musharraf, fue realizada por los presidentes de ambas compañías, Sebastián Bagó y Osman Khalid Waheed.

La Nación

Abrió sus puertas Nordelta Centro Comercial

Nordelta Centro Comercial se puso en marcha con una inversión de u\$s 10 millones. En el futuro tendrá supermercados y cines, para los residentes y los que no lo son. Dicho centro comercial fue desarrollado sobre un terreno de 15.000 metros cuadrados, donde ya funcionan 50 comercios ocupados por reconocidas marcas, con oferta gastronómica incluida, y donde se trazaron los espacios de circulación, parques y estacionamiento con capacidad para más de 300 vehículos.

El total del complejo Nordelta Centro Comercial, ubicado sobre la Ruta 27, representa un emprendimiento inmobiliario de más de 7.000 metros cuadrados de superficie cubierta.

Infobae

Telteca Winery invierte u\$s 2,5 M en Argentina

Telteca Winery, del grupo Cartellone, invertirá el año próximo 2,5 millones de dólares en el lanzamiento local de una gama de vinos producidos en el "desierto" mendocino, que desde hace cuatro años ya son comercializados en Inglaterra, Estados Unidos y Japón, entre otros mercados internacionales, con un volumen total de 1.200.000 litros al año", expresó Gerardo Cartellone, presidente de Viñas Argentinas.

Los varietales que se colocarán en el mercado local son el Telteca Chardonay 2004, Telteca Malbec 2003, Telteca Cabernet Sauvignon 2003 y Telteca Merlot 2003.

Infobae

Cartellone apuesta por la energía eléctrica

Fuetes del grupo Cartellone informaron que están a la caza de oportunidades de inversión en el mercado energético. Precisaron que "Hoy estamos presentes en la distribución,

la generación y el transporte, y de los tres negocios en el que más nos interesa crecer es en el de la distribución, no sólo de energía eléctrica sino también de gas".

En el grupo reconocen que las inversiones en el sector estarán muy ligadas a la decisión del Gobierno de autorizar o continuar postergando un incremento en las tarifas, pero destacan que el potencial del negocio sigue siendo interesante.

La Nación

Goldman Sachs dejó Alto Palermo

El grupo IRSA concretó una reorganización en su capital accionario. El banco de inversión Goldman Sachs se desprendió de las acciones y obligaciones negociables que tenía en la firma Alto Palermo Centros Comerciales (propietaria de los principales shoppings porteños) a cambio de u\$s 15,3 M, pagados por la firma IRSA, controlada por el management local (encabezado por Eduardo Elsztain) e inversores internacionales, como Sam Zell y Edgar Brofman. Goldman Sachs poseía el 6% del capital de Alto Palermo y, más allá de esta venta, seguirá vinculado con el grupo, ya que continúa como socio minoritario de Inversora Bolívar (también controlada por IRSA), propietaria del complejo de viviendas Abril, el hotel InterContinental y varios edificios de oficinas en la ciudad de Buenos Aires.

La Nación

Expansión regional de ATS

ATS, empresa argentina que desarrolla e implementa soluciones de tecnología para telecomunicaciones, anunció su plan de expansión regional para 2005. La firma, que hasta ahora cuenta con una filial en Brasil, se prepara para abrir una oficina en Estados Unidos desde la que también atenderá el mercado mexicano. Además, está en avanzadas negociaciones para cerrar acuerdos de asociación en otros países de América Latina (Perú, Ecuador y Colombia).

La Nación

Makro y Yaguar se expanden

Las principales cadenas mayoristas continúan con sus planes de expansión. La empresa de capitales holandeses Makro anunció la concreción de la apertura de un local en la ciudad de San Miguel de Tucumán. Dicha iniciativa involucra una inversión de 15 millones de pesos.

Por su parte, la firma local Yaguar concretó la inauguración de una sucursal en la ciudad de Mar del Plata.

La Nación

Proagro emprende la plantación de maní

La firma Proagro anunció la puesta en marcha de un plan de expansión en el negocio de maní, que incluye el cultivo de 16.000 hectáreas en las provincias argentinas de Córdoba y Formosa.

El maní plantado por Proagro será destinado a la exportación, para su colocación en el mercado europeo. Asimismo, la empresa abastecerá la demanda interna de los fabricantes de chocolates.

La Nación

Plan de expansión de Le Coq Sportif

Le Coq Sportif, la marca francesa de indumentaria deportiva, anunció un plan de expansión en el mercado argentino, el cual incluye la apertura de un local insignia propio y otros tres asociados con algún cliente, en el segundo semestre de 2005. La firma además espera cerrar la primera mitad del año próximo con más de 400.000 pares de calzado y 50.000 prendas vendidas. Fundada en 1948, Le Coq Sportif está presente en los cinco continentes, con más de 30 distribuidores oficiales, en mercados como Estados Unidos, Australia y China. La marca llegó a la Argentina en 1982.

La Nación

Swift invertirá para aumentar su producción

La empresa Swift Armour, importante exportadora de carne de Argentina, anunció que invertirá u\$s 10 millones para aumentar la producción en una de sus plantas en el noreste del país. La compañía informó que parte de la inversión será destinada a construir dentro de la planta de San José (provincia de Entre Ríos) una línea de producción de carne cocida congelada en trozos, el producto de mayor valor agregado que genera la industria frigorífica argentina. Este producto se destinará en su totalidad a la exportación, básicamente en mercados como Estados Unidos y la Unión Europea, donde la empresa mantiene un liderazgo en las exportaciones argentinas de carnes.

Infobae

NEC fabricará computadoras en Argentina

El presidente de la Nación se reunió con el titular mundial de la empresa japonesa NEC, quien le adelantó detalles de la inversión que hará esa compañía para la fabricación en el país de la PC Argentina con un grado del 52 por ciento de componentes nacionales en

términos de costo.

El objetivo, además de la creación de alrededor de 500 puestos de trabajo para los próximos años, es bajar el precio de las computadoras (actualmente alrededor de \$1500 pesos en el caso de las importadas) a fin de llegar a \$1.200 o \$1.300.

Infobae

Cresud comprará tierras en Brasil

Autoridades de Irsa informaron que su controlada Cresud, que posee casi 500 hectáreas en Argentina, pegará el salto en Brasil con una inversión de 20 millones de dólares junto a socios brasileños. La misma fuente agregó que Irsa destinará fondos para la ex ciudad deportiva de la Boca, shoppings en Caballito y Neuquén y torres en Puerto Madero y Palermo Chico.

Funcionarios de la compañía mantuvieron reuniones con representantes de varios fondos de inversión que se "mostraron dispuestos a invertir en agronegocios, propiedades y minería".

Clarín

10 años de Isenbeck en Argentina

Durante los festejos de su 10 Aniversario en Argentina, autoridades de CASA Isenbeck se refirieron a que desde su instalación en el país la empresa lleva invertidos en Argentina más de 180 millones de dólares, actualmente emplea a 125 personas y su producto se distribuye en todo el territorio nacional, incluidas la Antártida e Islas Malvinas, donde fue la primera empresa argentina en establecer un acuerdo comercial.

A su vez, la compañía cervecera anunció su facturación en 2004 ronda los 90 millones de pesos y que la producción alcanzó la máxima capacidad de 95 millones de litros anuales.

Edición on Line

Centro comercial Deriva

San Isidro tiene un nuevo centro comercial. Fue inaugurado el complejo Deriva, ubicado en la avenida Dardo Rocha al 2200, que reúne en un mismo predio a distintos locales de gastronomía, indumentaria (Hermanos Estebecorena), diseño (Grupo Pampa, Requete), gastronomía (Deriva y Cook) y música (Sunrise). Detrás del proyecto se encuentra un grupo inversor encabezado por los socios del estudio de arquitectura Armendarez Ferrero y el desarrollo comercial estuvo a cargo de la firma Asset Land. La inversión total en el proyecto ronda los \$ 3 millones.

La Nación

Para recibir las cifras estadísticas de los últimos 8 años en planilla de cálculo llámenos al 4327-1094

SECTOR AUTOMOTORES Y AUTOPARTES

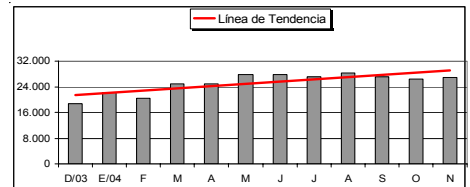
**Situación
Coyuntural**

**Pronóstico de
Corto Plazo**

**Venta de automotores al
mercado interno**



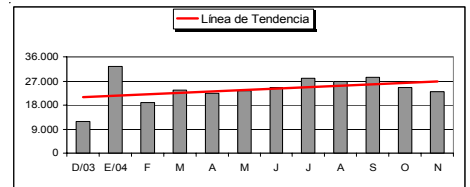
En Alza



Patentamientos



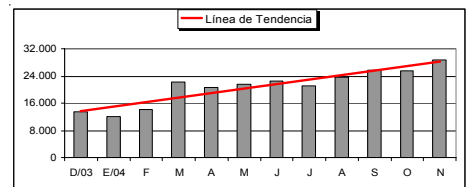
Inestable



Producción de automotores



En Alza



Para recibir las cifras estadísticas de los últimos 8 años en planilla de cálculo llámenos al 4327-1094

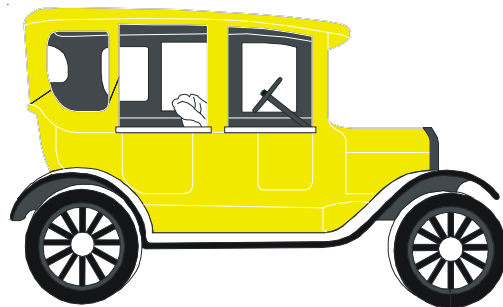
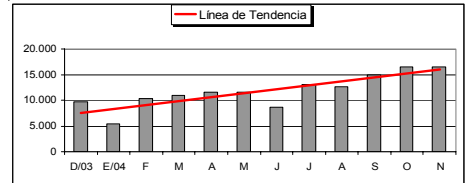
Situación
Coyuntural

Pronóstico de
Corto Plazo

Exportación



En Alza



Para recibir las cifras estadísticas de los últimos 8 años en planilla de cálculo llámenos al 4327-1094

S E C T O R C O N S T R U C C I Ó N

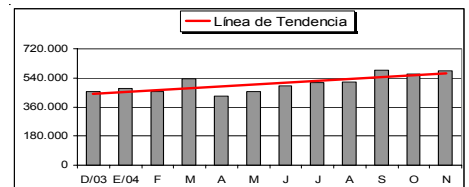
**Situación
Coyuntural**

**Pronóstico de
Corto Plazo**

Despachos de cemento



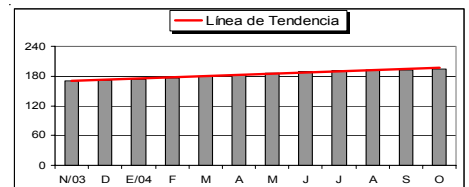
En Alza



Costos de los materiales



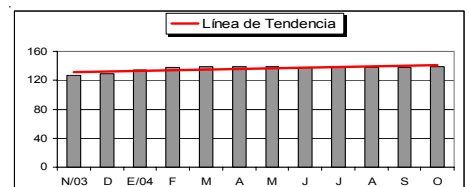
En Alza



Costos de la mano de obra



En Alza



Para recibir las cifras estadísticas de los últimos 8 años en planilla de cálculo llámenos al 4327-1094

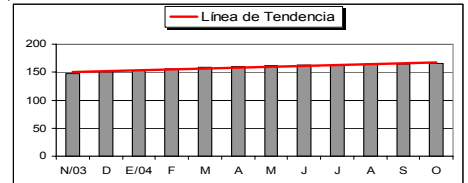
**Situación
Coyuntural**

**Pronóstico de
Corto Plazo**

**Costos de la construcción
nivel general**



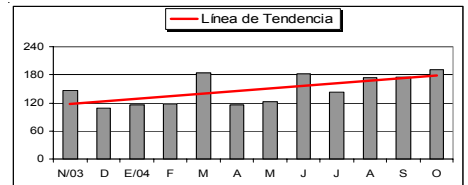
En Alza



**Cantidad de permisos
de edificación**



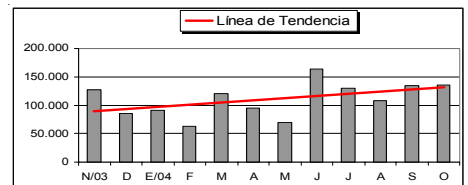
En Alza



**Superficie de los permisos
de edificación**



En Alza



Para recibir las cifras estadísticas de los últimos 8 años en planilla de cálculo llámenos al 4327-1094

S E C T O R C U E R O S

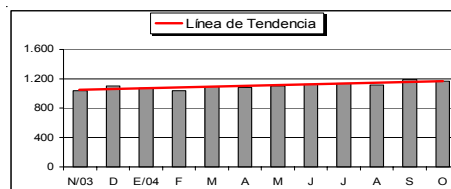
**Situación
Coyuntural**

**Pronóstico de
Corto Plazo**

Faena total del país



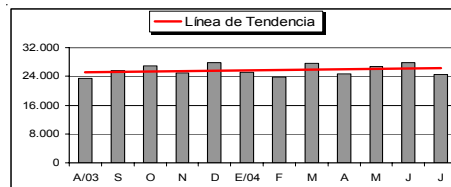
En Alza



Producción de cuero curtido bovino



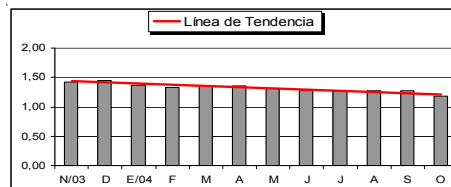
Inestable



Precio del cuero crudo salado en Argentina



En Baja



Para recibir las cifras estadísticas de los últimos 8 años en planilla de cálculo llámenos al 4327-1094

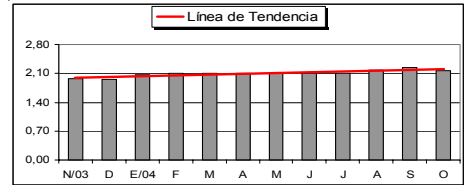
**Situación
Coyuntural**

**Pronóstico de
Corto Plazo**

**Precio del cuero crudo
salado en Australia**



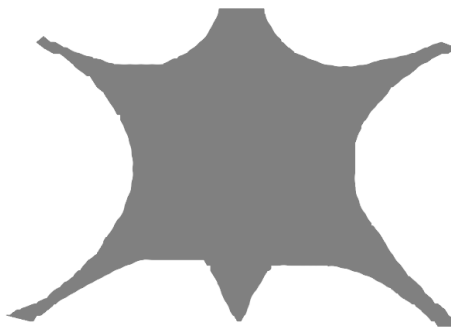
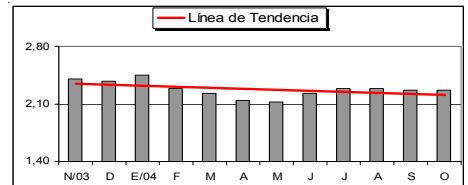
Estable



**Precio del cuero crudo
salado en EE.UU.**



Inestable



Para recibir las cifras estadísticas de los últimos 8 años en planilla de cálculo llámenos al 4327-1094

S E C T O R G A S E O S A S

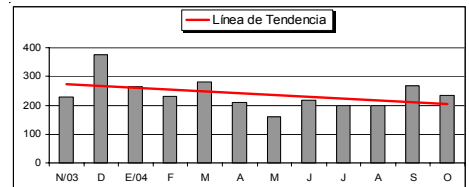
**Situación
Coyuntural**

**Pronóstico de
Corto Plazo**

Venta de gaseosas



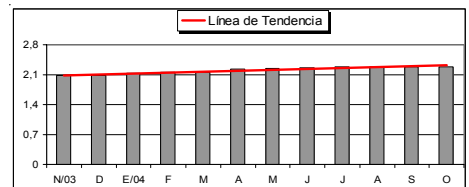
Inestable



Precio de gaseosa base cola



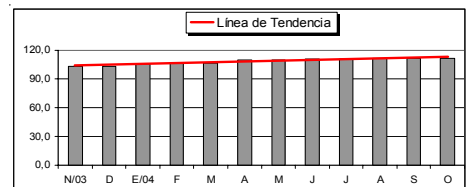
En Alza



Indice de precios de gaseosas



En Alza



Para recibir las cifras estadísticas de los últimos 8 años en planilla de cálculo llámenos al 4327-1094

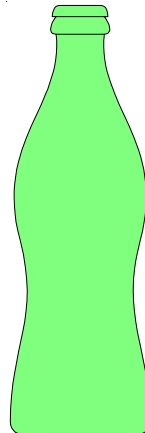
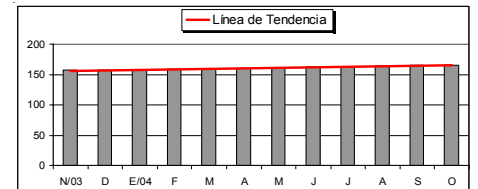
Situación
Coyuntural

Pronóstico de
Corto Plazo

Indice de precios de
alimentos y bebidas



En Alza



Para recibir las cifras estadísticas de los últimos 8 años en planilla de cálculo llámenos al 4327-1094

S E C T O R L Á C T E O S

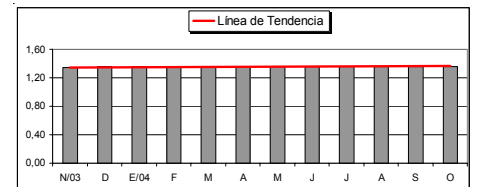
**Situación
Coyuntural**

**Pronóstico de
Corto Plazo**

Precio de la leche



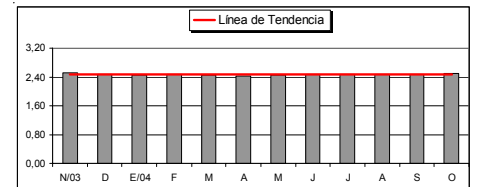
Estable



Precio de la manteca



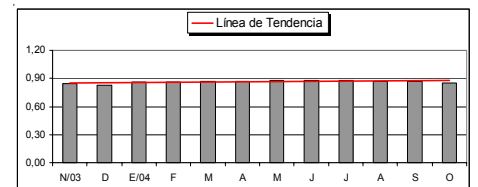
Estable



Precio del queso



Estable



Para recibir las cifras estadísticas de los últimos 8 años en planilla de cálculo llámenos al 4327-1094

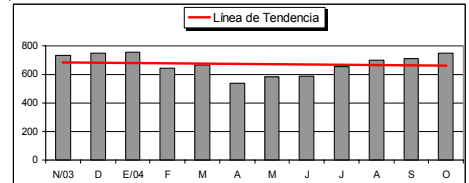
**Situación
Coyuntural**

**Pronóstico de
Corto Plazo**

Producción de leche



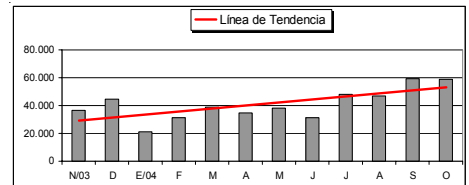
Inestable



Exportaciones (valor)



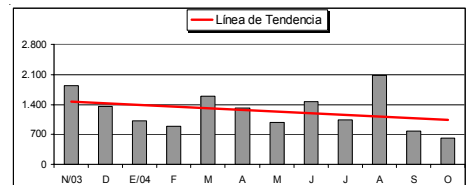
En Alza



Importaciones (valor)



Inestable



Para recibir las cifras estadísticas de los últimos 8 años en planilla de cálculo llámenos al 4327-1094

S E C T O R L A N A S

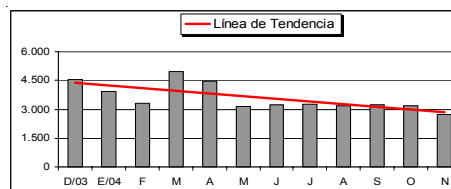
**Situación
Coyuntural**

**Pronóstico de
Corto Plazo**

**Exportación total
de lana (toneladas)**



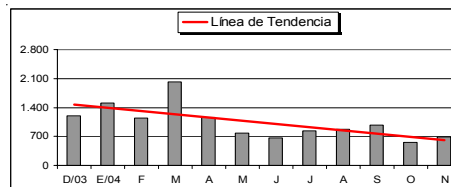
En Baja



**Exportación de lana
sucia (toneladas)**



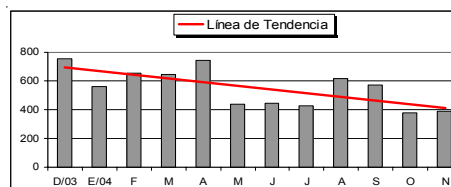
Inestable



**Exportación de lana
lavada (toneladas)**



En Baja



Para recibir las cifras estadísticas de los últimos 8 años en planilla de cálculo llámenos al 4327-1094

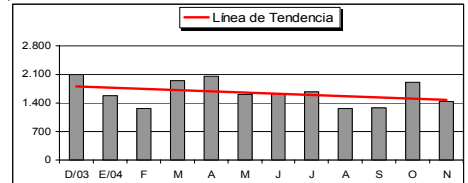
**Situación
Coyuntural**

**Pronóstico de
Corto Plazo**

**Exportación de lana
peinada (toneladas)**



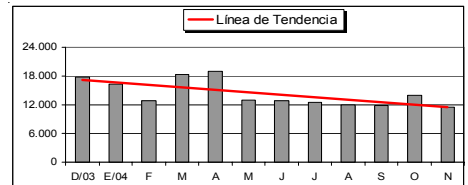
Inestable



**Exportación total
de lana (dólares)**



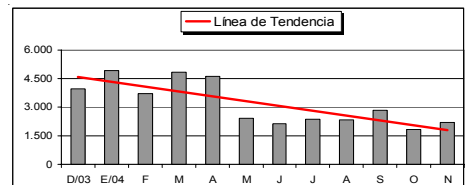
Inestable



**Exportación de lana
sucia (dólares)**



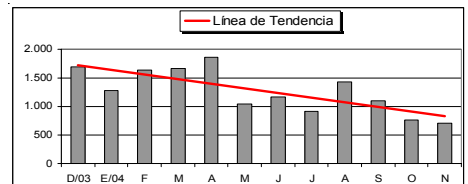
En Baja



**Exportación de lana
lavada (dólares)**



En Baja



Para recibir las cifras estadísticas de los últimos 8 años en planilla de cálculo llámenos al 4327-1094

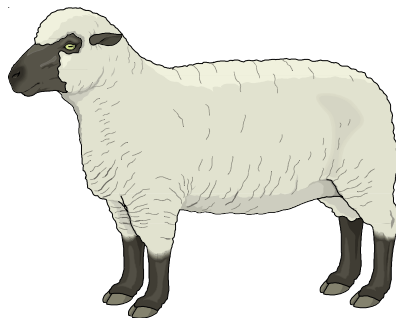
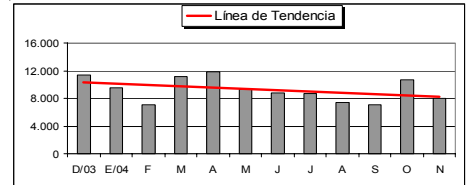
Situación
Coyuntural

Pronóstico de
Corto Plazo

Exportación de lana
peinada (dólares)



Inestable



Para recibir las cifras estadísticas de los últimos 8 años en planilla de cálculo llámenos al 4327-1094

S E C T O R O L E A G I N O S O S

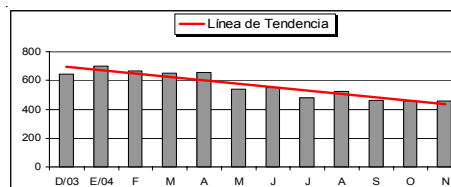
**Situación
Coyuntural**

**Pronóstico de
Corto Plazo**

Precio de la soja



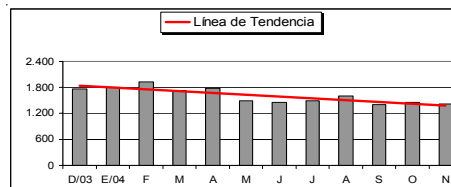
En Baja



Precio del aceite de soja



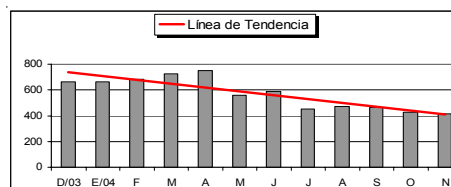
En Baja



**Precio de los pellets
de soja**



En Baja



Para recibir las cifras estadísticas de los últimos 8 años en planilla de cálculo llámenos al 4327-1094

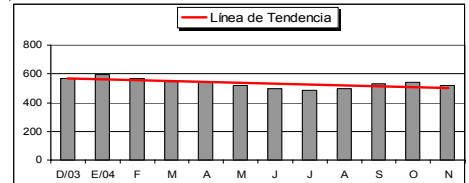
**Situación
Coyuntural**

**Pronóstico de
Corto Plazo**

Precio del girasol



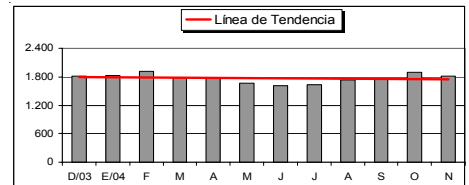
Inestable



Precio del aceite de girasol



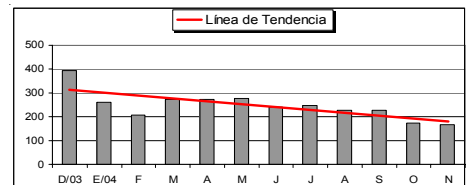
Inestable



Precio de los pellets de girasol



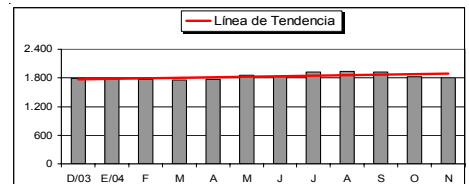
En Baja



Precio del aceite de lino



Inestable



Para recibir las cifras estadísticas de los últimos 8 años en planilla de cálculo llámenos al 4327-1094

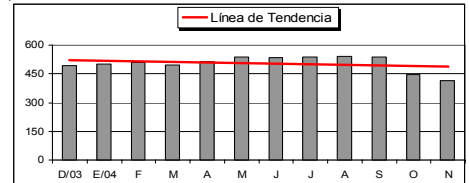
**Situación
Coyuntural**

**Pronóstico de
Corto Plazo**

**Precio de los expellers
de lino**



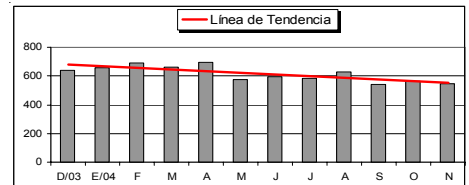
Inestable



**Precio del aceite de soja
en Rotterdam**

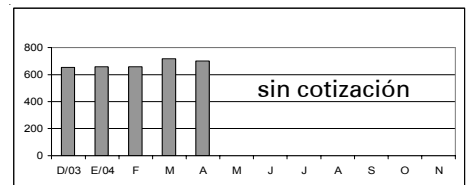


En Baja



**Precio del aceite de lino
en Rotterdam**





Para recibir las cifras estadísticas de los últimos 8 años en planilla de cálculo llámenos al 4327-1094

SECTOR SHOPPINGS Y SUPERMERCADOS

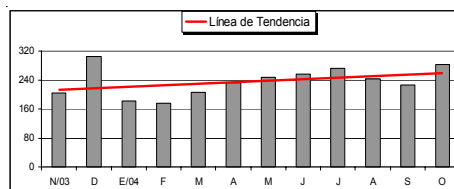
**Situación
Coyuntural**

**Pronóstico de
Corto Plazo**

**Ventas en los
shoppings**



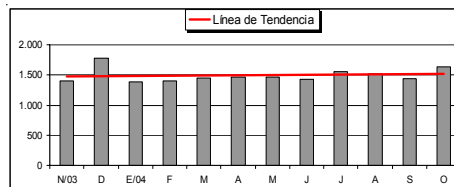
En Alza



**Ventas en los
supermercados**



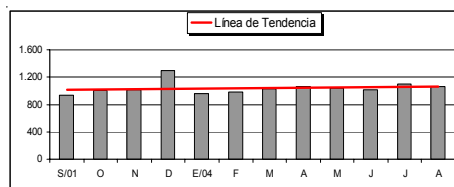
Estable



**Ventas de alimentos en
los supermercados**



Estable



Para recibir las cifras estadísticas de los últimos 8 años en planilla de cálculo llámenos al 4327-1094

S E C T O R S I D E R U R G I A

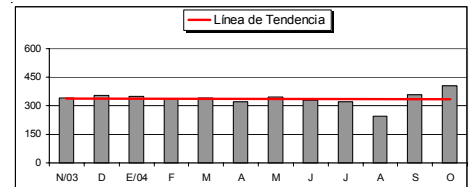
**Situación
Coyuntural**

**Pronóstico de
Corto Plazo**

**Producción de hierro
primario**



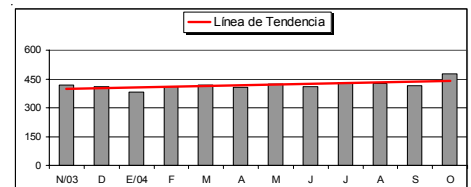
Inestable



**Producción de acero
crudo**



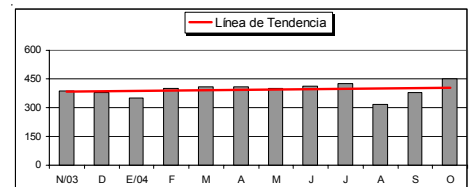
En Alza



**Producción de laminados
terminados en caliente**



Inestable



Para recibir las cifras estadísticas de los últimos 8 años en planilla de cálculo llámenos al 4327-1094

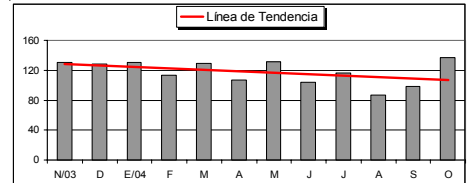
**Situación
Coyuntural**

**Pronóstico de
Corto Plazo**

**Producción de laminados
terminados en frío**



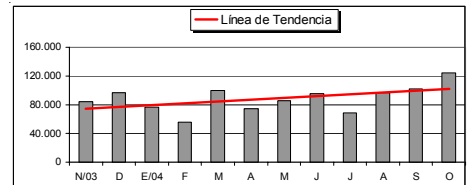
Inestable



Exportaciones (valor)



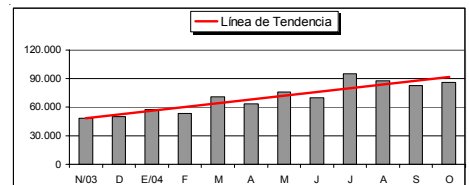
En Alza



Importaciones (valor)



En Alza



M E T O D O L O G Í A

Situación Coyuntural:

Muestra el promedio de los comportamientos de cada uno de los indicadores (ventas, precios, exportaciones, producción, etc). Dicho promedio está ponderado de acuerdo con el tiempo transcurrido en el año.

Los comportamientos de cada indicador son tres y surgen de la comparación del último dato mensual de la serie con relación al del mes anterior, al del mismo mes del año anterior y al del acumulado anual.



= representa un promedio de comportamientos positivo



= representa un promedio de comportamientos neutro



= representa un promedio de comportamientos negativo

Pronóstico de Corto Plazo:

La elaboración de los pronósticos tiene en cuenta los valores correspondientes a los últimos 12 meses.

Se ha utilizado la tendencia lineal con todas las variables, con el fin de homogeneizar la función estadística aplicada.

En cada caso se califica la evolución de la variable, con el fin de reflejar cuán favorable o adverso es el pronóstico para los agentes económicos cuyo ingreso depende de esa variable.
